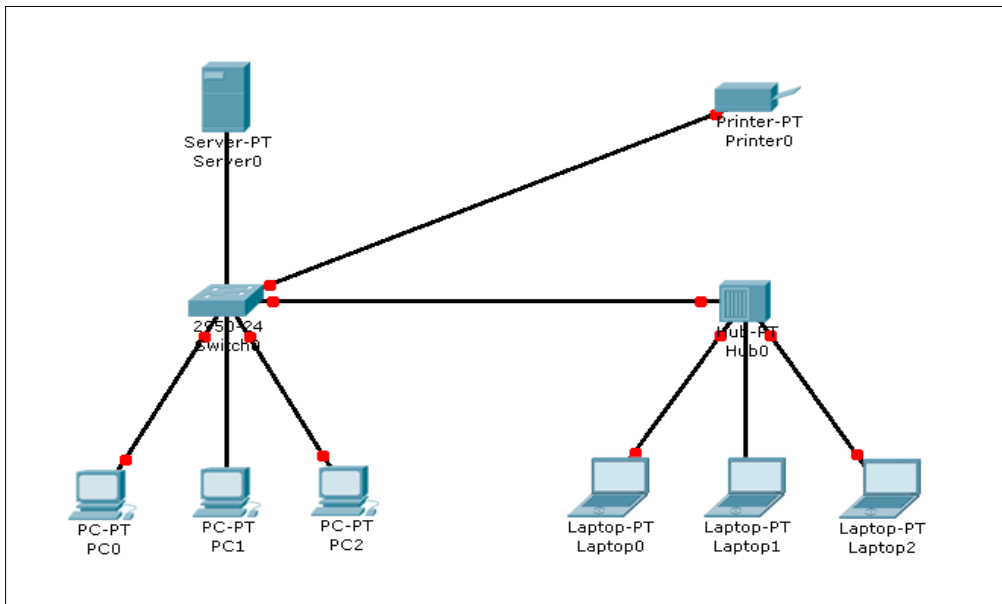


Πρακτική Άσκηση 4 στο packet tracer

Θα φτιάξουμε ένα δίκτυο με τα παρακάτω στοιχεία και θα δούμε πως δουλεύει η αυτόματη διευθυνσιοδότηση DHCP

- a) 3 σταθερούς υπολογιστές
- b) 3 φορητούς υπολογιστές
- c) 1 Κεντρικό υπολογιστή (server)
- d) 1 εκτυπωτή δικτυακό
- e) 1 switch
- f) 1 hub

Θα συνδέσουμε με καλώδιο **copper- straight** το switch με τα **a, c, d**,
συνδέσουμε με καλώδιο **copper- straight** το hub με το **b**
συνδέσουμε με καλώδιο **copper- cross over** το hub με το **switch**



Περιμένουμε λίγο ώστε όλες οι συνδέσεις να είναι **OK**

Ενεργοποίηση στα τρία πρώτα PC το DHCP που είναι η αυτόματη διευθυνσιοδότηση
Το pc στέλνει πακέτο (επεξήγηση βήμα βήμα)

Πατάμε **reset simulation**

Φτιάξιμο SERVER- config

Fast Ethernet με ip 10.65.205.10

Subnet mask 255.255.255.0

Δημιουργείτε το ARP

Φτιάχνουμε το DHCP δίνω off

Gateway 10.65.205.1

Dns 10.65.205.10

Start ip 10.65.205.128

User 128

Πατάμε save

Δίνω on και (παρατηρούμε πως παίρνουν ip τα pc)

Πατάμε **reset simulation**

Ενεργοποιούμε να βλέπουμε στο simulation μονό το φίλτρο DHCP

Ενεργοποίηση στα τρία επόμενα laptop το DHCP που είναι η αυτόματη διευθυνσιοδότηση
Τι γίνεται τώρα με το hub;