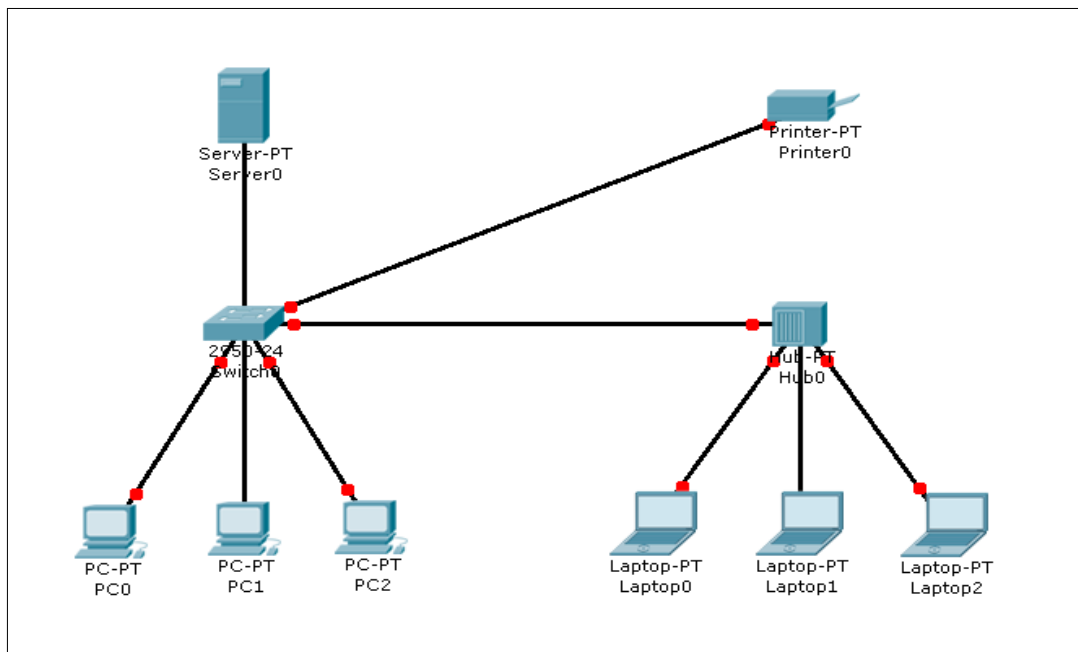


## Εισαγωγική Άσκηση 0 στο packet tracer

Θα φτιάξουμε ένα δίκτυο με τα παρακάτω στοιχεία

- a) 3 σταθερούς υπολογιστές
- b) 3 φορητούς υπολογιστές
- c) 1 Κεντρικό υπολογιστή (server)
- d) 1 εκτυπωτή δικτυακό
- e) 1 switch
- f) 1 hub

Θα συνδέσουμε με καλώδιο **copper- straight** το switch με τα **a, c, d, f**,  
συνδέσουμε με καλώδιο **copper- straight** το hub με το **b**



Μετά από λίγο όλα τα καλώδια έχουν πρασινίσει εκτός από ένα γιατί;

Τι καλώδιο χρειαζόμαστε για να συνδέσουμε το switch με το hub

Έχουν ip διεύθυνση τα pc. Γιατί;

### Βήμα βήμα έλεγχος

Πάμε στην περιοχή **simulation**

Ξε-μαρκάρουμε το **auto capture**

Ρυθμίζουμε την ταχύτητα σε αργή κίνηση

Πατάμε το power cycle device alt+s για αρχικοποίηση σεναρίου

Πατάμε το **capture/forward**

- 1 βήμα το switch στέλνει **DTP** σε όλες τις πόρτες και λέει το Mac address
- Φτάνει στο hub, και το hub στέλνει στα pc όπου και χάνονται
- Το switch στέλνει **CDP**
- Το switch στέλνει **STP** πολλές φορές
  
- Στέλνει το switch **DTM** και μετά **STP** τα λαμπάκια γίνονται πράσινα

Άρα όλες οι συνδέσεις είναι **OK**  
Αποθηκεύστε το αρχείο σαν ασκηση0.pkt

Συνδέστε ένα router στο switch  
Τι συμβαίνει ; Γιατί ;